

# Schritt 1: Gerät installieren.

Schließen Sie Ihren Digital-HD-Recorder oder Digital-HD-Receiver in wenigen Schritten an.



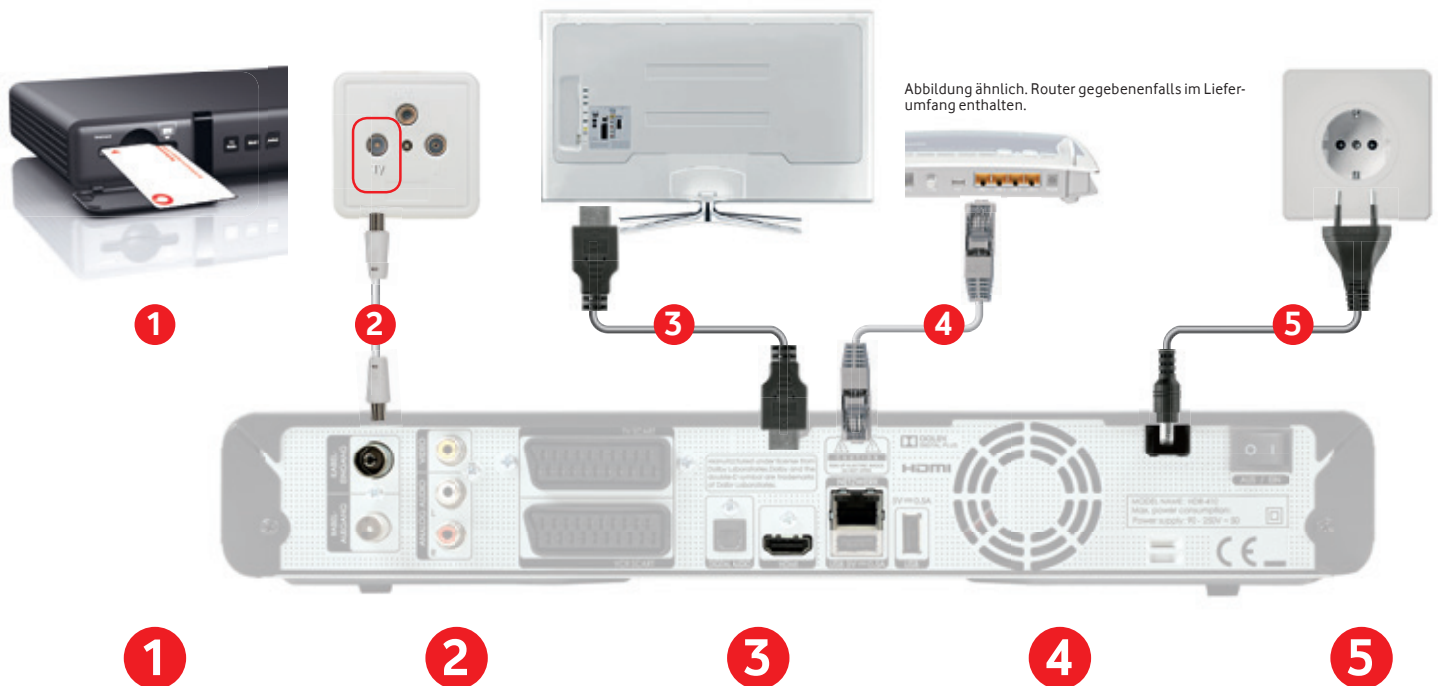
Digital-HD-Recorder\*



Digital-HD-Receiver\*

## ! Bevor Sie starten:

- Sie haben mit Ihrer Bestellung auch einen Kabel-Router erhalten? Schließen Sie bitte zuerst den Router und **danach** den HD-Recorder oder HD-Receiver an.
- Stellen Sie Ihren HD-Recorder oder HD-Receiver möglichst in die Nähe Ihres Kabel- oder DSL-Routers. So können Sie ihn besser mit dem Internet verbinden.



## 1 Smartcard einsetzen

Schalten Sie Ihren Fernseher aus bevor Sie beginnen. Nehmen Sie Ihre Smartcard aus dem Briefumschlag. Schieben Sie die **Smartcard mit dem Chip nach unten in Pfeilrichtung** ein.

Der **Einschub** ist an der Vorderseite hinter einer Abdeckung oder an der Seite Ihres Geräts.

! Tipp

## 2 Antennenkabel

Stecken Sie das **Antennenkabel** in den **Kabeleingang** Ihres Geräts und in den **TV-Anschluss** der Kabelanschlussdose.

## 3 HDMI-Kabel

Stecken Sie das **HDMI-Kabel** in Ihr Gerät und einen freien **HDMI-Anschluss** Ihres Fernsehers.

## 4 Netzwerkkabel

**Wir empfehlen:** Für die Internet-Verbindung stecken Sie das Netzwerkkabel in einen freien Anschluss an Ihrem Router.

### Für WLAN-Verbindung:

Bestellen Sie den **WLANStick** im MeinKabel Kundenportal oder beim Kundenservice. Stecken Sie den WLAN-Stick in einen USB-Anschluss Ihres HD-Video-Recorders oder HD-Receiver. Nutzen Sie im Installationsassistenten die **WPS-Funktion**.

Oder verbinden Sie Ihr Gerät über Ihr **WLAN-Passwort**.

[www.vodafone.de/wlan](http://www.vodafone.de/wlan)

! Tipp

## 5 Stromkabel

1 Stecken Sie das **Stromkabel zuerst** in den HD-Video-Recorder oder HD-Receiver.

2 Schalten Sie Ihren Fernseher ein.

3 Schalten Sie Ihr Gerät mit dem Kippschalter auf der Rückseite auf **EIN**. Ihr Gerät **startet automatisch**.

Bitte lassen Sie Ihr Gerät immer am Stromnetz angeschlossen.

! Wichtig

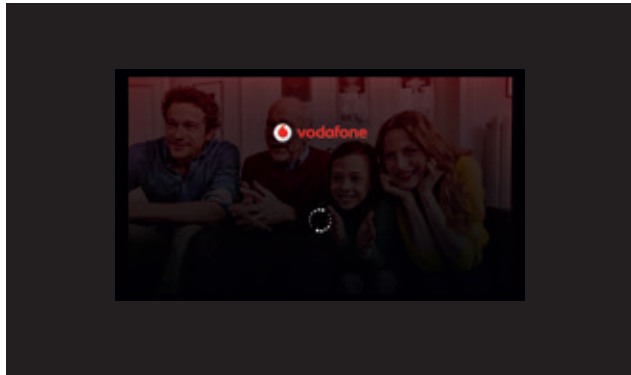
Ihr Fernseher zeigt kein Bild? Wählen Sie bitte als Quelle den passenden HDMI Anschluss aus.

! Tipp

# Schritt 2: Gerät einrichten.

Ganz einfach mit dem Installationsassistenten.

- ✓ Ihr Fernseher ist eingeschaltet. Ihr Digital-HD-Recorder oder Digital-HD-Receiver ist automatisch gestartet. Nach etwa 2 Minuten sehen Sie den Startbildschirm auf Ihrem Fernseher.



- ✓ Kurz darauf sehen Sie den Installationsassistenten. Nehmen Sie die **beiliegende Fernbedienung** zur Steuerung und folgen Sie einfach den Hinweisen auf Ihrem Fernsehbildschirm.



Sie können den Installationsassistenten nicht sehen? Drücken Sie auf der **TV-Fernbedienung**, die Taste für den **Quelleneingang** – z.B.  – um zu sehen, ob der richtige HDMI-Anschluss ausgewählt ist.

## Mehr Komfort für Ihr perfektes Kabel-TV-Erlebnis:

### Vodafone Videothek<sup>®</sup>

Hol Dir Deine Lieblingsserien und aktuellste Blockbuster auf Knopfdruck nach Hause.

### TV-Erlebnis

Einfach riesig: unzählige Sender und bis zu 65 TV-Mediatheken<sup>®</sup>.

\* Voraussetzungen zur Nutzung der Vodafone Kabel TV-App sind ein jeweils kostenpflichtiges TV- und Internetprodukt mit WLAN über Kabel von Vodafone (in vielen Ausbaugebieten und mit modernisiertem Hausnetz verfügbar) sowie ein Smartphone oder Tablet. Nutzbar ab der iOS Version 7.0 sowie auf vielen Geräten ab Android OS 4.1 an. Die Nutzung ist ausschließlich im privaten WLAN-Heimnetzwerk möglich.  
7,8 Voraussetzungen und Nutzungshinweise finden Sie auf S. 34 | 35 der Tipps & Tricks und beim download.

## Laden Sie sich kostenlos diese Apps herunter:



### Vodafone Kabel TV-App\*

Fernsehen auf dem Smartphone oder Tablet.



### Vodafone Kabel TV Manager-App<sup>7/</sup> TV Manager für Smartphones oder Tablets

Von unterwegs aufnehmen.



Ein Hilfe-Video zur Installation finden Sie auf [vodafone.de/tv-installation](http://vodafone.de/tv-installation)

## Registrieren Sie sich gleich im MeinKabel-Kundenportal.

Dafür brauchen Sie Ihre Kundennummer und den Aktivierungscode aus Ihrer **Auftragsbestätigung**.

- 1 Rufen Sie [vodafone.de/meinkabel](http://vodafone.de/meinkabel) auf.
- 2 Klicken Sie auf **Login zu Mein Kabel** und dann auf **Jetzt registrieren**.
- 3 Erstellen Sie einen Benutzernamen und ein Passwort – fertig.

